

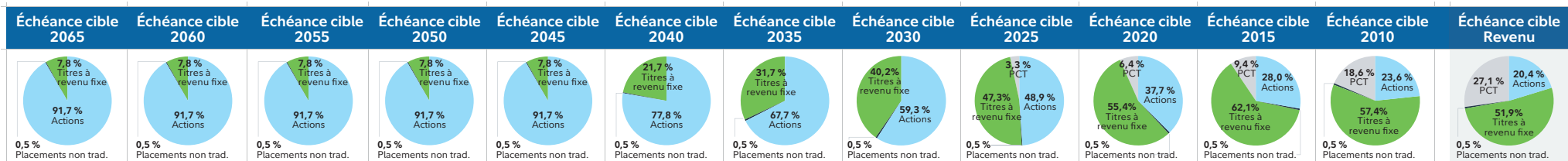
Marché monétaire et placements à court terme (PCT)

Titres à revenu fixe

Actions

Placements non trad.

RÉPARTITIONS CIBLES DE L'ACTIF AU 31 MARS, 2025.\*

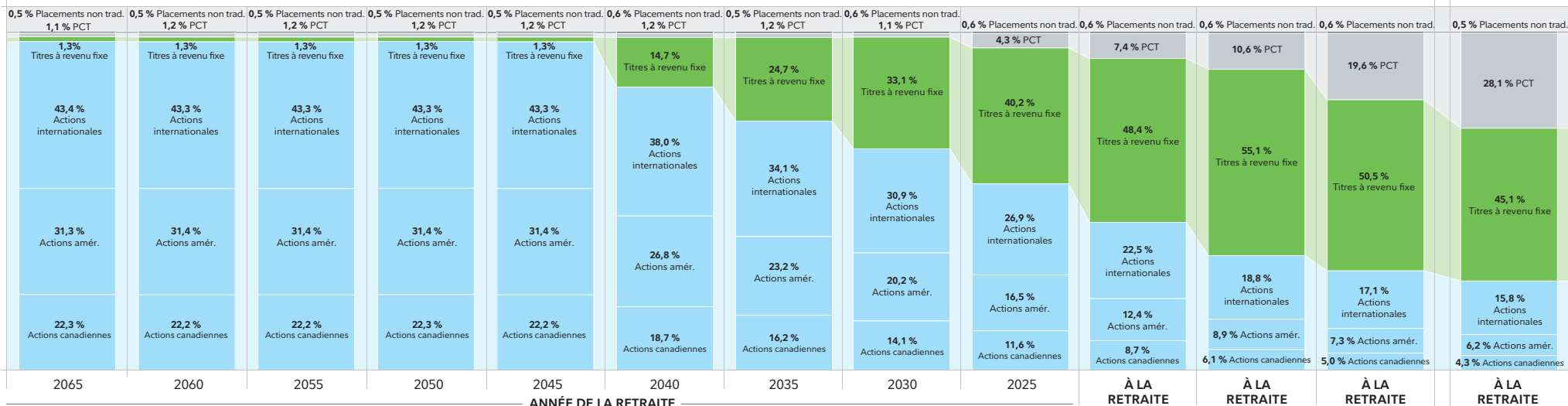


RÉPARTITIONS EFFECTIVES DE L'ACTIF AU 31 MARS 2025

COMPOSITION PLUS DYNAMIQUE DU PORTEFEUILLE

AU FIL DU TEMPS, LA COMPOSITION DU PORTEFEUILLE DEVIENT PLUS PRUDENTE

COMPOSITION PLUS PRUDENTE DU PORTEFEUILLE



\* À des fins d'illustration seulement. D'après les pondérations du rajustement progressif des mandats institutionnels mixtes Fidelity Passage.